



Qu'est-ce que c'est ?

Réduire la fracture numérique et le non recours au Droit

- Favoriser l'autonomie des femmes par l'acquisition de compétences et connaissances numériques
- Faciliter l'accès au Droit et l'insertion sociale et professionnelle.



Pour qui ?

Les **femmes en recherche d'emploi** prioritairement

- inscrites à Pôle Emploi, bénéficiaires du RSA ou reconnues travailleuses handicapées

Pré-requis: parler, savoir lire et écrire le français



Que propose Clic&Droit ?

Découvrir son environnement numérique ; Naviguer sur internet ;
Se protéger ; Communiquer ; Utiliser les services numériques à
la recherche de ses droits et pour son projet professionnel ;
Créer et stocker

**Premier atelier de présentation : le
mardi 23 mars 2021, de 14h à 16h**



Où et quand ?

Les mardis et jeudis, de 14h à 16h

Au local du relais postal, Pôle de services, 30 avenue de Zelzate, Aubenas



Renseignements et inscriptions

Par téléphone au 04.75.93.31.70

Par mail au cidff07@cidff07.fr ou camille.scottodivettimo@cidff07.fr



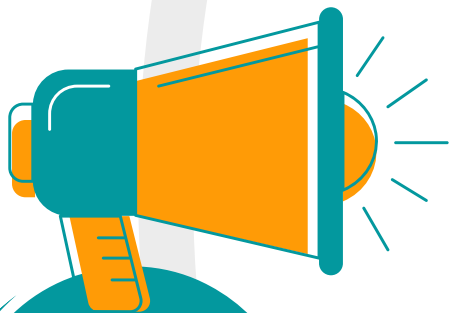
*Je veux
découvrir
l'ordinateur*

*Je veux utiliser
internet pour ma
recherche d'emploi*

Pour vous, mesdames,

CLIC&DROIT

ATELIERS NUMERIQUES



*Je veux
envoyer un
mail*

**Rdv le mardi 23 mars
de 14h à 16h**

Où? Relais postal, Pôle de services, Aubenas

Quand? Les mardis et jeudis de 14h à 16h

Contact? Camille Scotto Di Vettimo

04.75.93.31.70

cidff07@cidff07.fr

*Je veux voir
mes proches
en vidéo*

*Je veux écrire
mon CV*

*Je veux faire mes
démarches
administratives en
ligne*

FICHE D'INSCRIPTION POUR

CLIC&DROIT

ATELIERS NUMERIQUES

Maison Digitale
pour l'insertion
professionnelle des femmes

Fondation 

1^{er} atelier de présentation le mardi 23 mars de 14h à 16h

Au relais postal, Pôle de services, 30, avenue de Zelzate, Aubenas

FICHE A RETOURNER AU CIDFF DE L'ARDECHE

Pôle de services – 30, avenue de Zelzate, Aubenas ou

par mail cidff07@cidff07.fr ou camille.scottodivettimo@cidff07.fr

Nom :

Prénom :

Adresse :

Tél :

Mail :

Orientée par :

Statut :

Inscrite à Pôle Emploi Bénéficiaire du RSA

Reconnaissance de travailleuse handicapée Autre, précisez :

Niveau de maîtrise de l'outil numérique :

Orientation vers les ateliers – motivations :

Les attentes :